

วิธีการติดตั้ง Font Thai sarabun ในเครื่องคอมพิวเตอร์

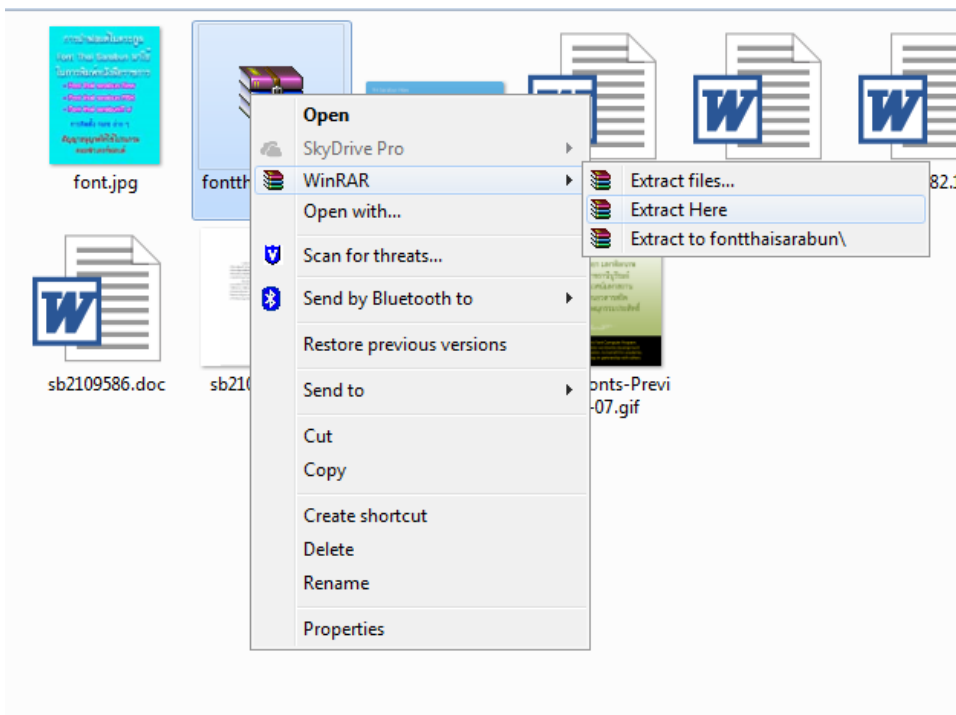
1. อันดับแรกให้เข้าไปดาวโหลด font มาก่อนนะครับ โดยโหลดได้ที่

<http://www.ct.mbu.ac.th/index.php/25-2015-08-27-07-41-30/55-thai-sarabun> หรือจะเข้าไปที่เว็บ
ที่ให้ดาวน์โหลด font โดยตรงก็ได้เช่นกัน <http://www.f0nt.com/>

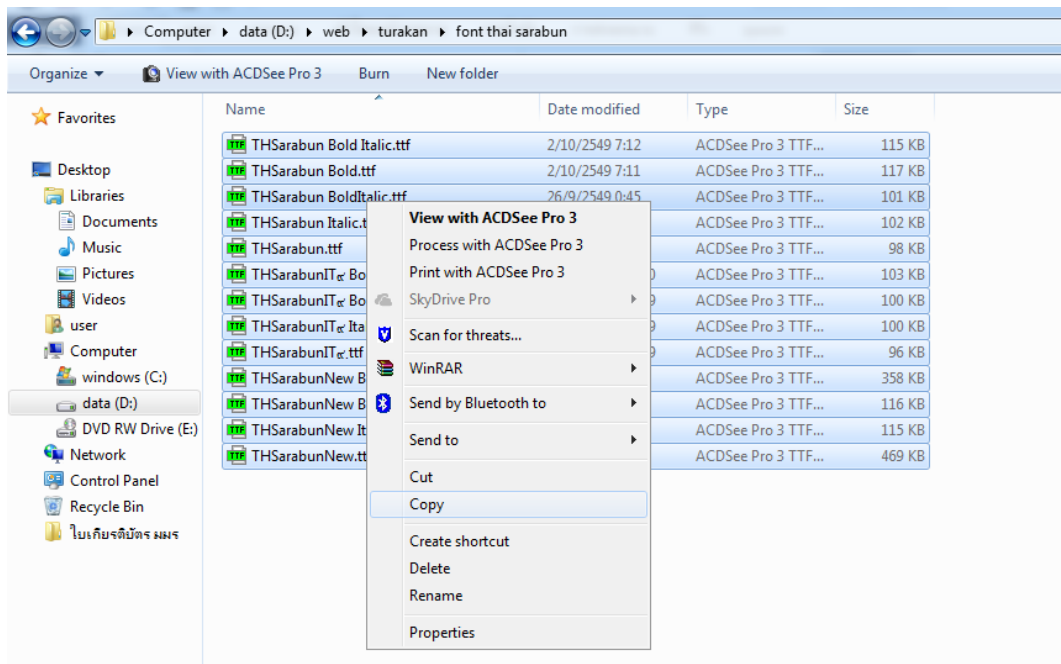
2. พอเราดาวน์โหลด font ลงมาแล้ว โดยส่วนใหญ่จะอยู่ในรูปของการบีบไฟล์ เป็นไฟล์ winrar จากนั้นให้เรา
ทำการแตกไฟล์ โดยคลิกขวาที่ไฟล์ เลือก winrar ต่อด้วย Extract Here



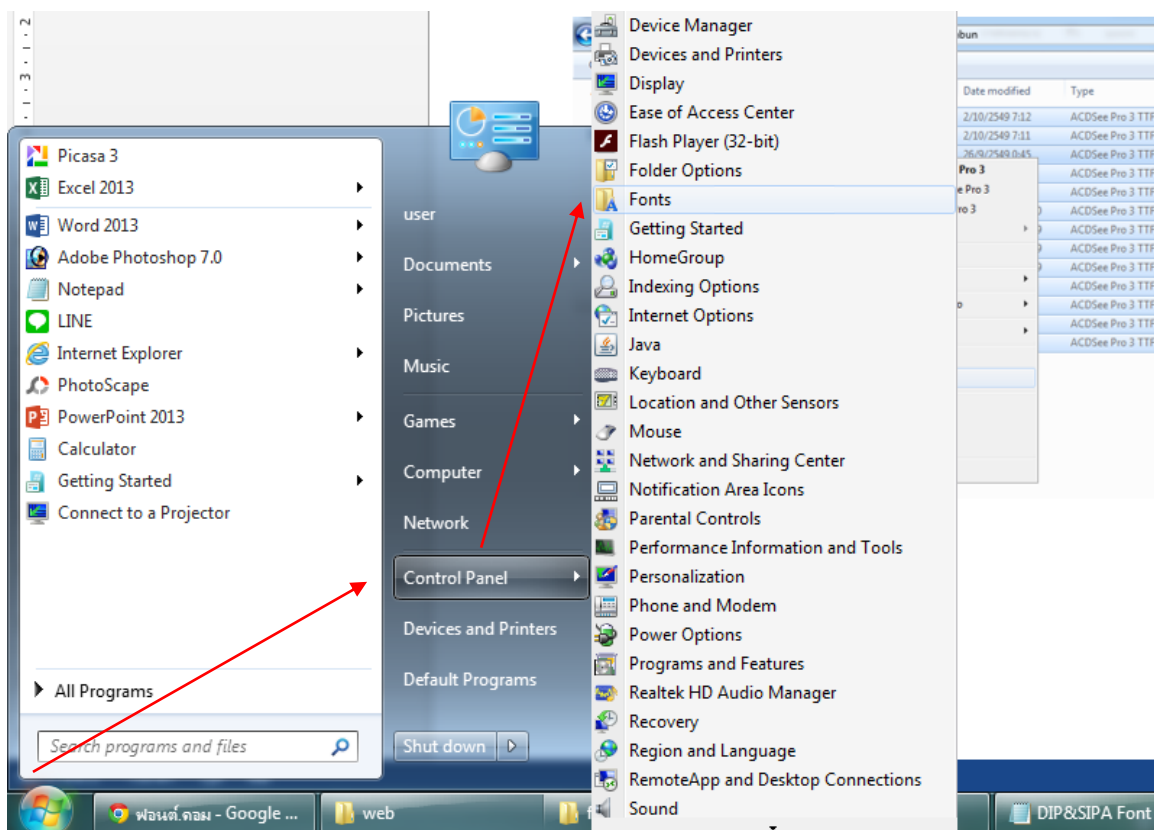
fontthaisarabun.rar



3. หลังจากแตกไฟล์เรียบร้อยแล้ว ก็จะได้ไฟล์ที่เป็น Font มาเรียบร้อยแล้ว ให้เราทำการ copy ไฟล์ที่เป็น Font โดยกดที่คีย์บอร์ด Ctrl + A หรือจะใช้เมาส์คลุมให้ขึ้นแถบสีดำ จากนั้นคลิกขวา แล้วเลือก copy



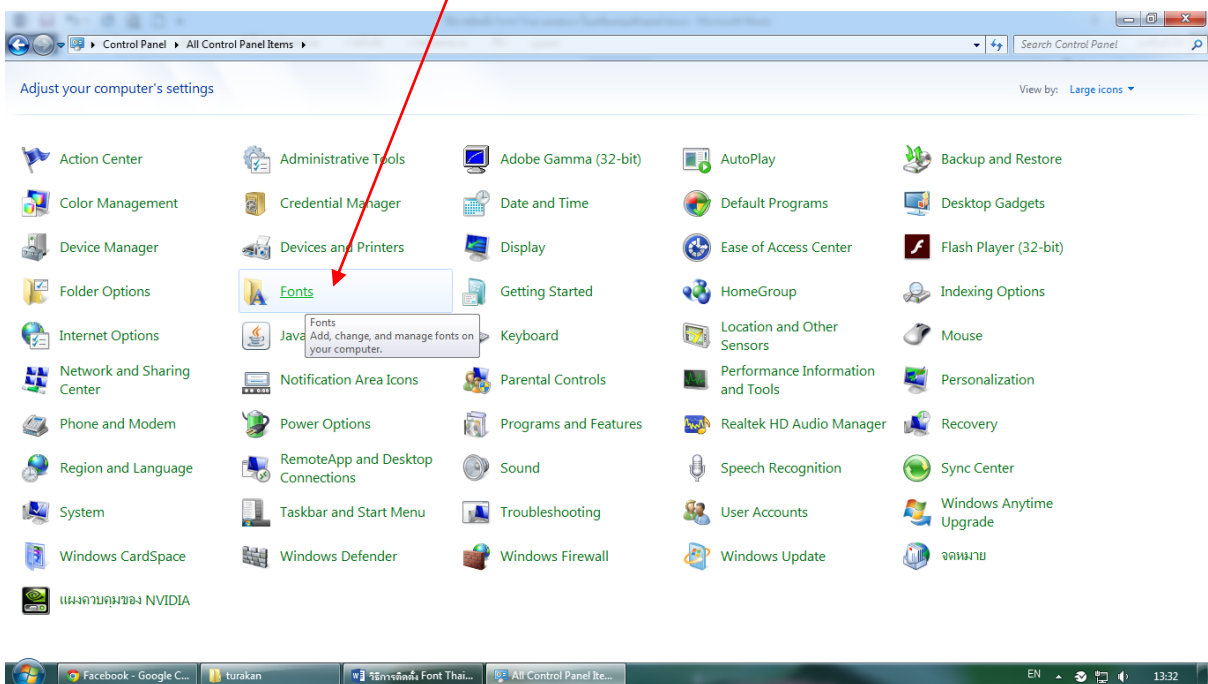
4. ไปที่เมนู Start แล้วเลื่อนไปที่ Control Panel ต่อด้วย Fonts



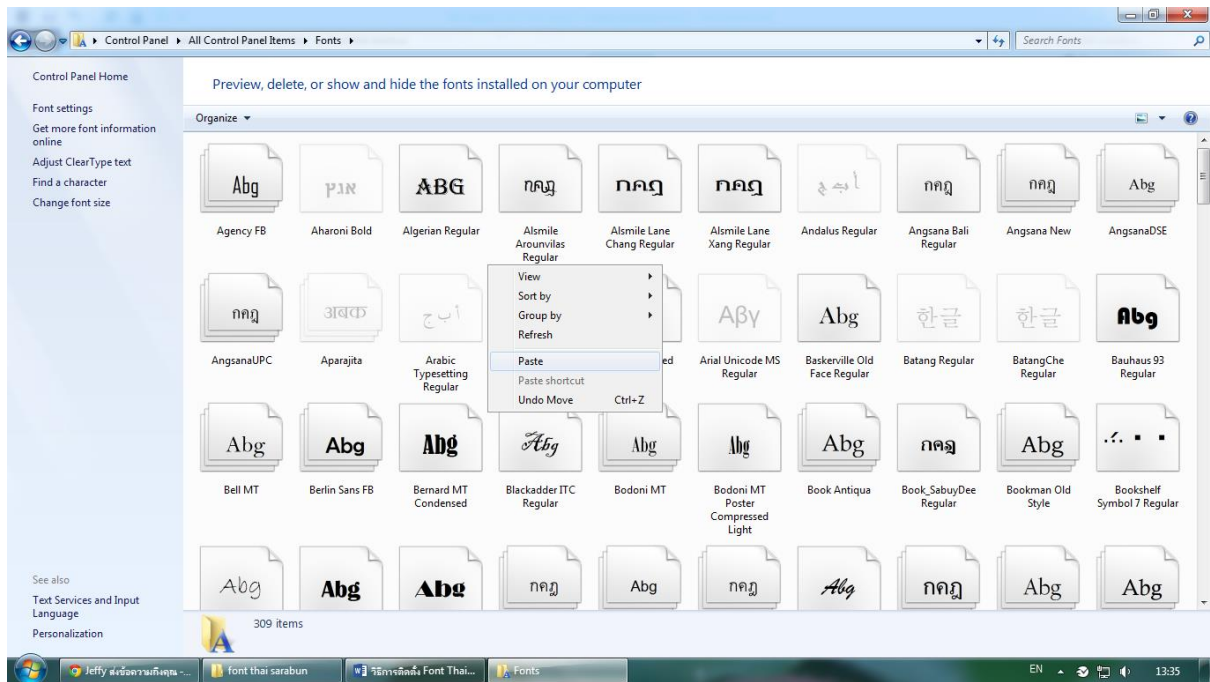
5. หรือบางเครื่องจะมีแค่เมนู Control Panel ก็ให้คลิกที่ Control Panel จากนั้นจะได้หน้านี้มาครับ แล้วให้เราคลิกเลือก View by: เป็น Large icons หรือ Small icons ก็ได้ครับ



6. จากนั้นจะได้หน้านี้มา ให้คลิกเลือกที่ Fonts



7. จากนั้นทำการคลิกขวา เลื่อนไปที่ Paste วางไฟล์ Font ที่เรา copy มาแล้ว แค่นี้ก็เป็นอันเสร็จเรียบร้อยแล้วครับ



8. จากนั้นก็เปิดโปรแกรม Word ขึ้นมาครับ ลองพิมพ์ข้อความแล้วคลุมดำข้อความทั้งหมด แล้วคลิกเลือกเพื่อเปลี่ยน Font โดยเลื่อนลงมาเกือบถึงแถบสุดท้ายเลยนะครับ ตามภาพข้างล่างครับ

